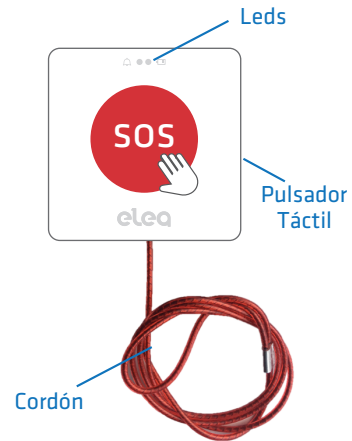


**Elea-Touch**

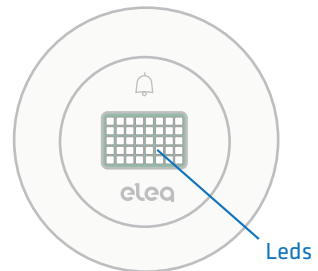


El pulsador es un dispositivo inalámbrico que permite pedir ayuda mediante:

- Pulsación táctil sobre la superficie del pulsador.
- Activación con cordón.

Funciona con pila o con alimentación externa.

**Elea-Light**



La baliza es un dispositivo inalámbrico diseñado para avisar de forma acústica y luminosa de múltiples eventos: caídas, llamada de timbre, teléfono, telefonillo, emergencias, apertura de puertas, etc.

Dispone de Leds de alta intensidad de hasta 6 Colores que captan la atención.

Dispone también de un zumbador para la señal acústica de 95 decibelios.

**Instalación Elea-Touch (I)**

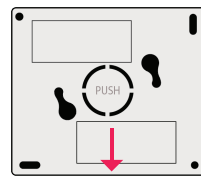


Figura 1

**PASO 1:** Retirar la parte trasera del pulsador por la pestaña inferior e insertar la pila incluida.

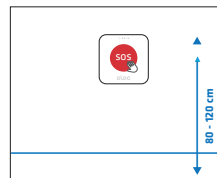


Figura 2

**PASO 2:** El pulsador deberá atornillarse a una altura del suelo entre 80 y 120cm.

**Instalación Elea-Light (I)**

Para que los avisos sean efectivos, Elea-Light deberá instalarse en ubicaciones de paso frecuente. Podrá instalarse en una zona fija mediante atornillado a pared o techo, o también podrá colocarse en superficies como mesas o muebles. Para la instalación en pared:

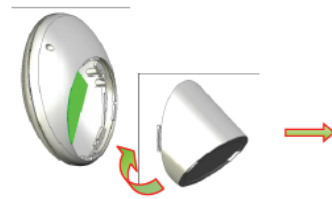


Figura 5.

**PASO 1:** Desmontar el pie de la baliza girando la base 45°, en cualquier sentido, y tirar suavemente hacia fuera, tal y como se muestra en la figura 5.

**Instalación Elea-Light (II)**



Figura 6.

**PASO 2:** Atornillar la base a la pared, en una zona de fácil visualización, con 2 tornillos de 5mm.



Figura 7.

**PASO 3:** Una vez atornillada la base a la pared, volver a enroscar la baliza girándola 45°.

**Funcionamiento Elea-Alerts**



Para la activación de la alarma hay que tocar la superficie de del pulsador o tirar del cordón. La baliza, de forma inalámbrica, recibirá el aviso y emitirá una señal lumínica y acústica.

Una vez enviada la señal, la baliza avisará a la persona que el aviso ha sido transmitido.

Para resetear la alarma una vez activada, pulsar la parte táctil durante 5 segundos seguidos

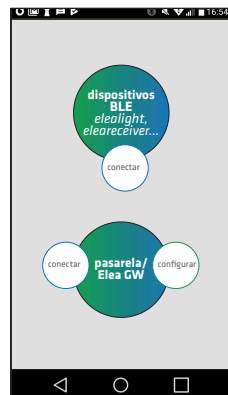
**Nota:** para la configuración de los avisos, ver información al dorso

## Descargar app



Busca la aplicación de *EleaSetup* desde la tienda de aplicaciones de tu dispositivo móvil.

## Configuración app (I)



Para vincular el dispositivo a la aplicación, se deberá pulsar CONECTAR en la sección de dispositivos BLE.

Acto seguido, aparecerá un listado con los dispositivos a asociar. Tendremos que buscar el dispositivo Elea-Light.

## Configuración app (II)



Presione en Configurar Color Leds, para configurar el color que queramos utilizar. Una vez terminada, presione en Guardar.

**Canal:** permite seleccionar el color a configurar.

**Parpadeo:** permite escoger la velocidad de parpadeo.

**Desactivar Alarma:** entre automático y normal.

**Intensidad LEDs:** permite escoger la potencia de proyección de la bombilla.

**Sonido:** permite activar o desactivar los pitidos.

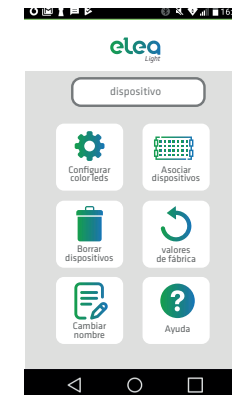
## Configuración app (III)



A continuación, presione Asociar Dispositivo, elija el color que ha configurado previamente. Cuando pulse el color, se mostrará el mensaje Acción dispositivo. En ese momento, deberá activar el pulsador o bien tirando del cordón o pulsado la parte táctil.

**Nota:** tanto el cordón como el táctil se vinculan por separado.

## Configuración app (IV)



*Otras configuraciones:*

**Borrar Dispositivo:**

Permite borrar un dispositivo. Presionado el botón, deberá accionar el dispositivo a borrar y se eliminará automáticamente.

**Valores de Fábrica:**

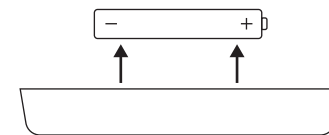
borra todas las configuraciones previamente hechas.

**Cambiar Nombre:**

permite cambiar el nombre de un dispositivo.

**Nota:** la Ñ no es un caracter permitido en la opción de Cambiar Nombre.

## Configuración varios dispositivos



Quando se quieren configurar varios pulsadores con diferentes balizas en un mismo entorno, debido al KeepAlive, que es una señal que emiten los pulsadores para indicar que el nivel de batería, el proceso de vinculación sería el siguiente:

- 1- Colocar pila en el pulsador A y vincularlo con la baliza A.
- 2- Quitar pila del pulsador A vinculado.
- 3- Colocar pila del pulsador B y vincularlo con baliza B.
- 4- Quitar pila del pulsador B.
- 5- Repetir proceso con los diferentes pulsadores y baliza.
- 6- Una vez vinculado todo, se procederá a poner las pilas a todos los pulsadores.
- 7- Listo para funcionar.

## Identificador alarmas



Al tener más de un baño en un mismo entorno, le recomendamos asociar cada baño a un color.

Para facilitar que pueda identificar de forma ágil los baños, podrá descargarse y rellenar el "identificador de alertas". Para ello, podrá descargárselo escaneando el código QR incluido o bien accediendo a la web [www.elea-soluciones.es](http://www.elea-soluciones.es) > Profesionales > Baños > Documentación de Usuario



### Más información

Puede obtener más información acerca de Elea Soluciones SL en [www.elea-soluciones.es](http://www.elea-soluciones.es)

### Soporte técnico

Para más información acerca de Elea-Alerts o para obtener soporte tanto de instalación como de funcionamiento, póngase en contacto a través de correo electrónico [soporte@elea-soluciones.es](mailto:soporte@elea-soluciones.es) o en el teléfono 911 294 285.